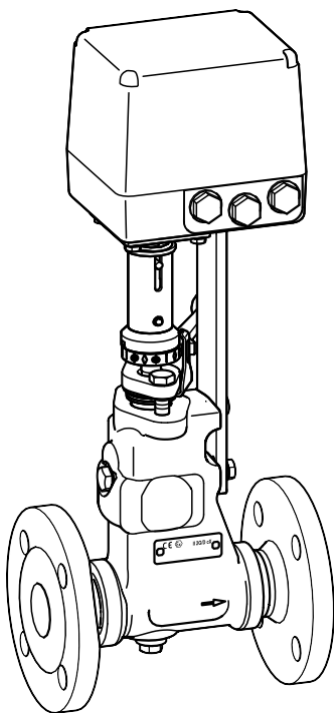
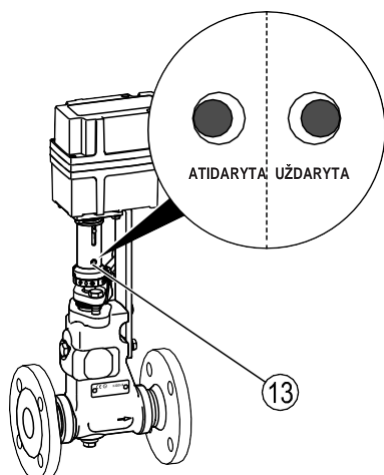


BA 46, BA 47



BAE 46..., BAE 47...



Nuolatinų prapūtimų sklendė Reaktomat

BA 46, BA 47, BAE 46..., BAE 47...

BA 46/BAE 46..., PN 40/CL 150/300, DN 15-DN 50

BA 47/BAE 47..., PN 63/CL 600, DN 25, 40, 50

Aprašymas

Nuolatiniai vožtuvai naudojami katilo išpūtiumi pašalinti iš garų generavimo įrenginių:

- Nuolatinų prapūtimų sklendė BA 46 (rankinė)
- Nuolatinų prapūtimų sklendė BA 47 (rankinė)
- Nuolatinų prapūtimų sklendė BAE 46...
(su elektros pavara)
- Nuolatinų prapūtimų sklendė BAE 47...
(su elektros pavara)

Funkcija

BA 46 ir BA 47 įrangos modeliai yra skirti rankiniam valdymui. Reikalingas srautas apskaičiuojamas pagal formulę ir skaitomas srautų diagramose. Prapūtimų srautas nustatomas rankiniu būdu valdymo svirtimi.

Kartu su LRR 1 laidumo valdikliu ir LRG 1 laidumo elektrodu arba LRGT 1 laidumu keitikliu, BAE įrenginiai teikia automatinę laidumo reguliavimo sistemą (nuolatinį prapūtimų valdymą).

Pajungimai

BA 46, BAE 46...

- Flanšas PN 40, B1 (EN 1092-1)
- Flanšas CLASS 150, RF (ASME B 16.5)
- Flanšas CLASS 150, RFS (ASME B 16.5)
- Flanšas CLASS 300, RF (ASME B 16.5)
- Flanšas CLASS 300, RFS (ASME B 16.5)
- Privirinama DIN EN 12760/ASME B 16.11 CLASS 3000

Medžiagos

Komponentas	DIN/EN	ASTM/ASME
Korpusas ¹⁾	1.0460	SA 105
Sandarinio riebokšlės ¹⁾	1.0570	-
Sandarinio kamščio varžtai ¹⁾	A2-70	-
Sandarinimas	PTFE yam	PTFE yam
Sandarinio kamštis ¹⁾	1.7225	SA 193 B7
Sandarinio žiedas	1.4301	-
Balno laiptuotos įvorės	1.4104	430F
Disko spyruoklės	1.8159	-
Antgalio adata ¹⁾	1.4021	-
Fiksavimo varžtas	A2-70	A 192 CL 2B-BB
Suvirinimo kaklo flanšas / užpakalinio suvirinimo galas per perėjimo elementus / lizdo suvirinimo galas ¹⁾	1.0460	SA 105

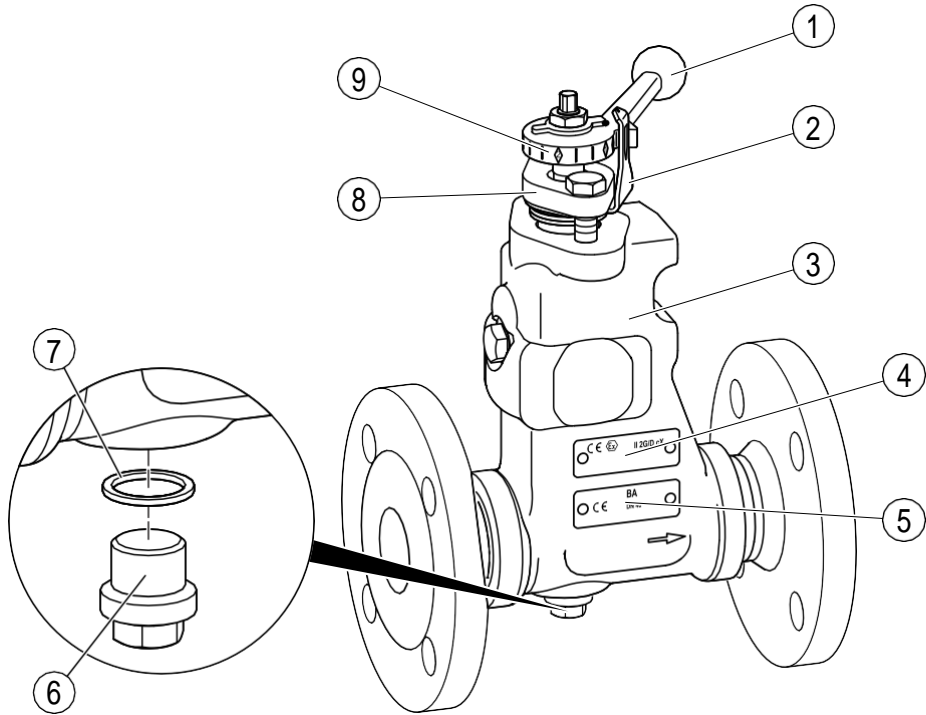
Slėgio ir temperatūros rodikliai sklendėms BA 46 ir BAE 46...

Pajungimas		Flanšas PN 40 ir EN privirinama jungtis			
Slėgis¹) p	[bar]	40.0	37.1	33.3	27.6
Temperatūra¹) T	[°C]	20	100	200	300

Didžiausias slėgis 31 [bar] esant virimo temperatūrai 237.5 [°C]

BAE pavaros techninė specifikacija

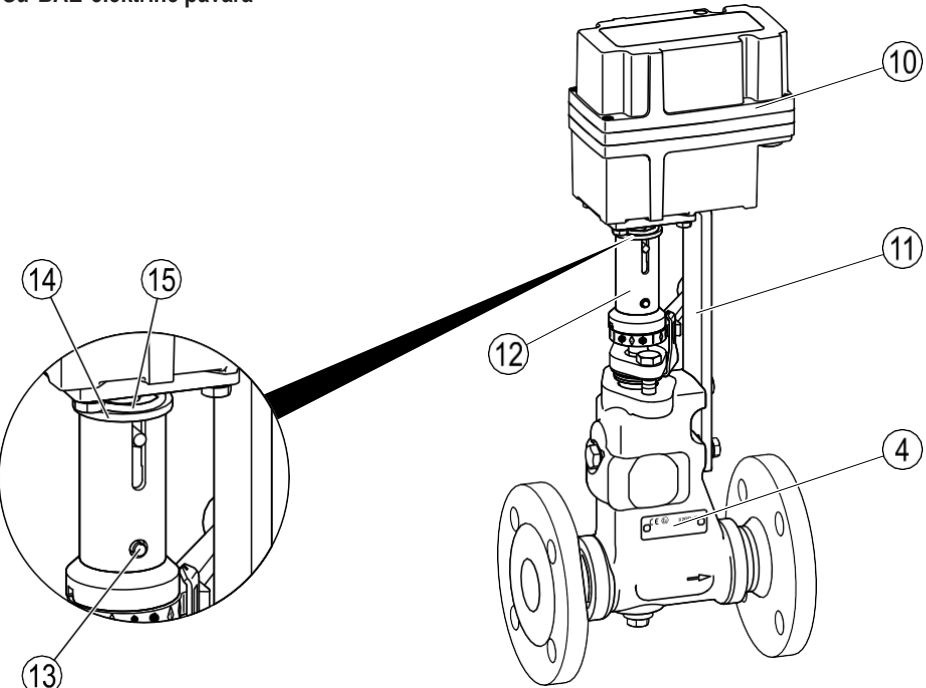
		DN 25, EF 0.7 (-1)	DN 50, EF 10 (-1)
Matmenys	Plotis [mm]	86	86
	Aukštis [mm]	133	133
	Ilgis [mm]	153	153
Įtampa 50/60 Hz		230 V	230 V
Opcija	24 V DC	x	x
	120 V 50/60 Hz	x	x
	3Ph 400 V 50/60 Hz	-	-
Apsaugos klasė IP		65	65
Opcija iki IP		67	67
Suvartojama galia		4 VA	4 VA
Sukimo momentas		15 Nm	30 Nm
Aplinkos temperatūra		-15/+60 °C	-15/+60 °C
Galima Ex versija		Taip	Taip
Grįžtantis signalas	POT/rezoliucija ° skirta tik EF..-1	320°	320°
	Galimas 4-20 mA	Taip	Taip



Nr.	Paskirtis
1	Valdymo svirtis
2	Rodyklė
3	Korpusas
4	ATEX etiketė (tik BA)
5	Vardinė lentelė

Nr.	Paskirtis
6	Sandinimo kamštis
7	Sandinimo žiedas
8	Sandinimo kamščio korpusas
9	Skalė

Su BAE elektrine pvara



Nr.	Paskirtis
4	Vardinė lentelė
10	Pavara
11	Kronšteinas
12	Mova

Nr.	Paskirtis
13	Valdymo kaištis
14	Traukos žiedas
15	Suspaudimo spyruoklė

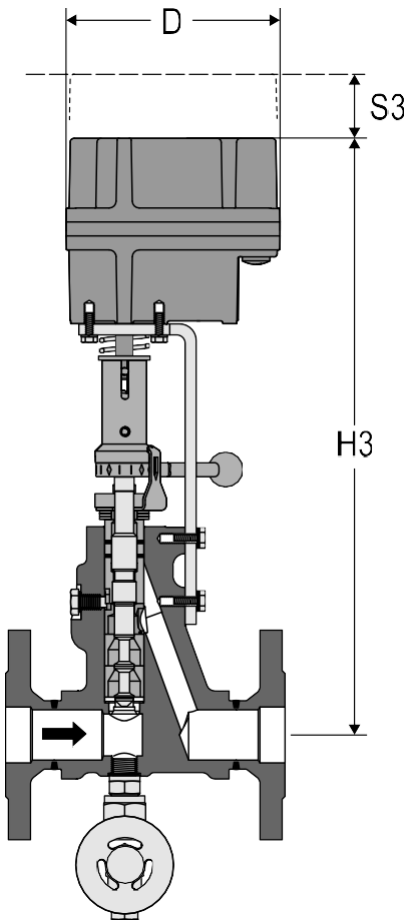
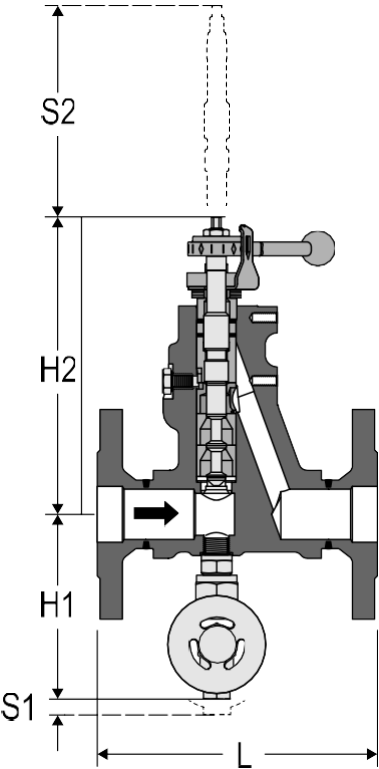
Galimos
pavaros:
■ EF 10
■ EF 10-1
■ EF 0.7
■ EF 0.7-1

standartinės

Matmenys ir svoriai

BA 46 ir BAE 46..., flanšas PN 40 ir ASME CLASS 150 ir CLASS 300

DN	[mm]	15	20	25	32	40	50
	[in]	½	¾	1	1¼	1½	2
D (tik BAE)	[mm]	154					
H1	[mm]	126	126	126	126	132	132
H2 (BA)	[mm]	172	172	172	172	213	213
H3 (BAE)	[mm]	385	385	385	385	425	425
L PN 40, CLASS 150 CLASS 300	[mm]	150	150	160	180	200	230
		150	150	160	180	230	230
S1	[mm]	20					
S2 (BA)	[mm]	180					
S3 (BAE)		100					
Svoris (BA)	[kg]	4.7	5.3	5.8	7.1	10.7	12.5
Svoris (BAE)		8.8	9.4	9.9	11.2	14.8	16.6

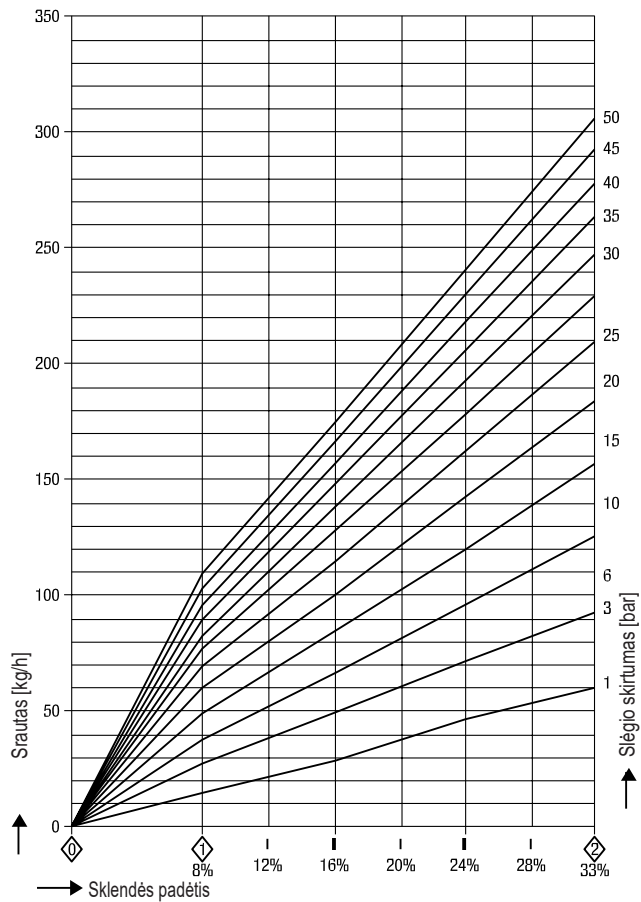


DN	[mm]	25	40	50
	[in]	1	1½	2
D (tik BAE)	[mm]	154		
H1	[mm]	126	132	132
H2 (BA)	[mm]	172	213	213
H3 (BAE)	[mm]	385	425	425
L	[mm]	190	220	250
S1	[mm]	20		
S2 (BA)	[mm]	180		
S3 (BAE)		100		
Svoris (BA)	[kg]	7.1	10.7	12.5
Svoris (BAE)		11.2	14.8	16.6

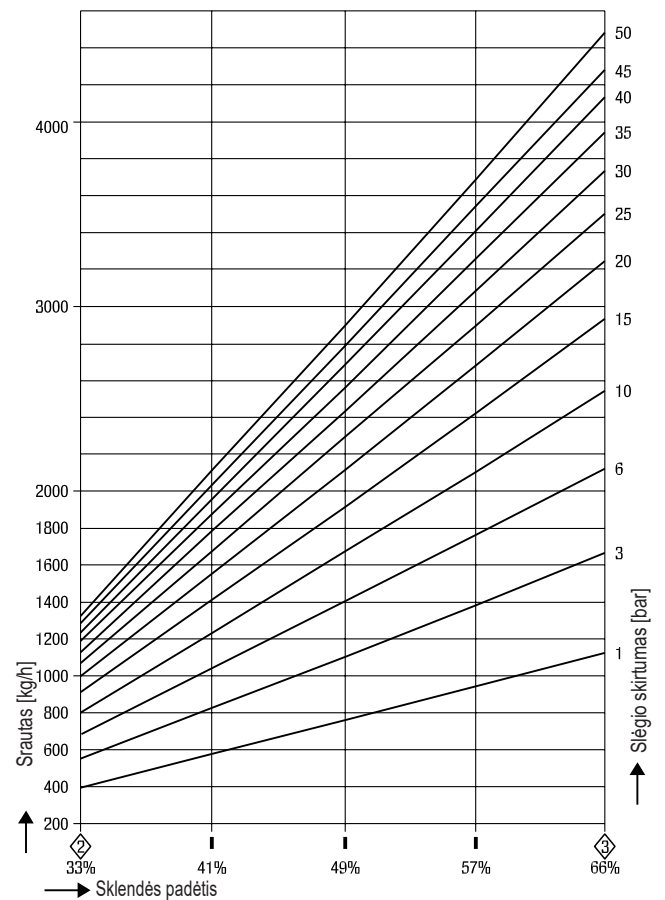
Srauto diagramos

Galimas srautas parodytas šiose diagramose kaip slėgio skirtumo funkcija. Norint pagerinti aiškumą, yra atskiros srauto schemos, skirtos DN 15 - DN 32 ir DN 40 ir DN 50.

**Srauto diagrama nuo DN 15 iki DN 32,
našumas iki 310 kg/h**



**Srauto diagrama DN 15 to DN 32,
našumas iki 1,020 kg/h**



**Srauto diagrama nuo DN 15 iki DN 32,
našumas iki 2,120 kg/h**

